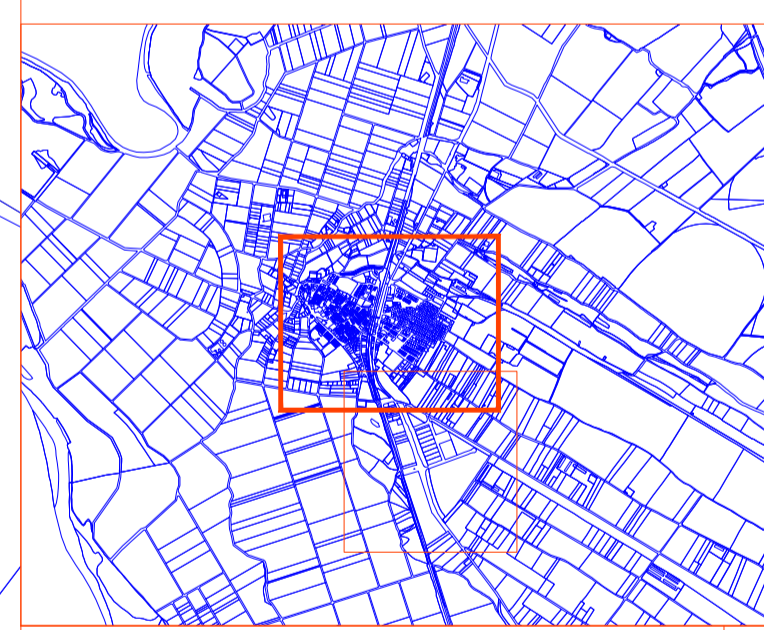


- SECTORES**
- Residencial**
- SR-1** Sector Residencial 1
    - Subsector urbano consolidado sSR-1.0
    - Subsector urbano no consolidado sSR-1.1
  - SR-2** Sector Residencial 2
    - Subsector urbano consolidado sSR-2.0
    - Subsector urbano no consolidado sSR-2.1
  - SR-3** Sector Residencial 3
    - Subsector urbano consolidado sSR-3.0
    - Subsector urbano no consolidado sSR-3.1
    - Subsector de suelo urbanizable sSR-3.2
  - SR-4** Sector Residencial 4
    - Subsector urbano consolidado sSR-4.0
    - Subsector urbano no consolidado sSR-4.1
    - Subsector urbanizable sSR-4.2
  - SR-5** Sector Residencial 5
    - Subsector urbano consolidado sSR-5.0
    - Subsector urbanizable sSR-5.2

- Industrial**
- SE-1** Sector Actividad Económica 1
    - Subsector urbano consolidado sSE-1.0
    - Subsector urbano no consolidado sSE-1.1
  - SE-2** Sector Actividad Económica 2
    - Subsector urbano consolidado sSE-2.0
    - Subsector urbano no consolidado sSE-2.1
  - SE-3** Sector Actividad Económica 3
    - Subsector urbano consolidado sSE-3.0
    - Subsector urbanizable sSE-3.2

- SISTEMAS GENERALES**
- Espacios libres**
- SGEL# Plazas y áreas pavimentadas
  - SGEL# Parques, zonas ajardinadas o con vegetación
- Equipamientos**
- RG.1. Religioso (privado)
  - IT.1. Institucional (público)
  - D.1. Deportivo (público)
  - IF1. Infraestructuras (público)
  - IF2. Infraestructuras (público)
  - SGEQ Deportivo (público)

- Comunicaciones**
- Viarío
  - Sistema general ferroviario



**NOR 2.2**

1:4.000

N

**DETERMINACIONES ESTRUCTURANTES:**  
SECTORES Y CALIFICACIÓN GLOBAL  
NOVIEMBRE 2020

**Plan General Municipal VILAFRANCA**

José Luque / Izaskun Aseguiñolaza  
Diana Jurado /Marta Cabezón

Arquitecto colaborador: Nuño Mardones  
Asistencia ambiental: Jon Aseguiñolaza

escala plano fecha encargo equipo redactor 17.11.20