

Ancho de la zona de dominio público y de protección

**SUELO CON ORDENACIÓN PORMENORIZADA**

- PERI Casco Histórico
- ORD-1: Vivienda en manzana (régimen especial art.)
- ORD-2: Vivienda en bloque
- ORD-3: Viviendas adosadas de baja densidad
- ORD-4: Viviendas adosadas de media densidad
- ORD-5: Edificación aislada
- ORD-6: Edificación para actividad económica

**SISTEMA DE ESPACIOS LIBRES**

- Plazas y áreas pavimentadas
- Parques, zonas ajardinadas o con vegetación

**EQUIPAMIENTOS**

- |                              |                             |
|------------------------------|-----------------------------|
| RG1. Religioso (privado)     | E1. Educativo (público)     |
| RG2. Religioso (privado)     | E2. Educativo (público)     |
| RG3. Religioso (privado)     | D1. Deportivo (público)     |
| RG4. Religioso (privado)     | D2. Deportivo (público)     |
| IT1. Institucional (público) | IF1. Infraestructuras (púb) |
| C1. Cultural (público)       | IF3. Infraestructuras (púb) |
| C2. Cultural (público)       | P1. Polivalente (público)   |
| A. Asistencial (público)     |                             |

**SUELO SIN ORDENACIÓN PORMENORIZADA**

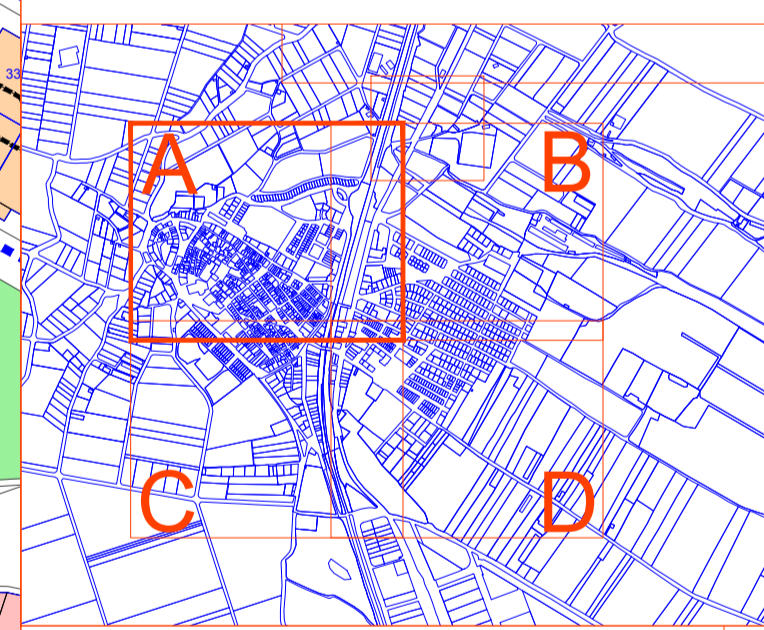
- Residencial
- Sistema viario
- Zonas verdes
- Equipamientos

**FORMA**

- Alineación máxima en plantas altas
- Alineación máxima en todas las plantas
- Alineación máxima en la última planta
- Áreas especiales de ORD-4
- Límite de edificación (afección del ferrocarril)
- Altura
- Cotas
- Rasantes
- Ver condiciones particulares de ORD

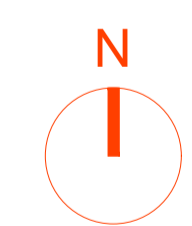
**OTRAS DETERMINACIONES**

- Límite de suelo urbano
- Límite de suelo urbanizable
- Cesión en caso de actuación (Art. 90)



**NOR 3.1A**

1:1.000



**ORDENACIÓN PORMENORIZADA FORMA Y USO**

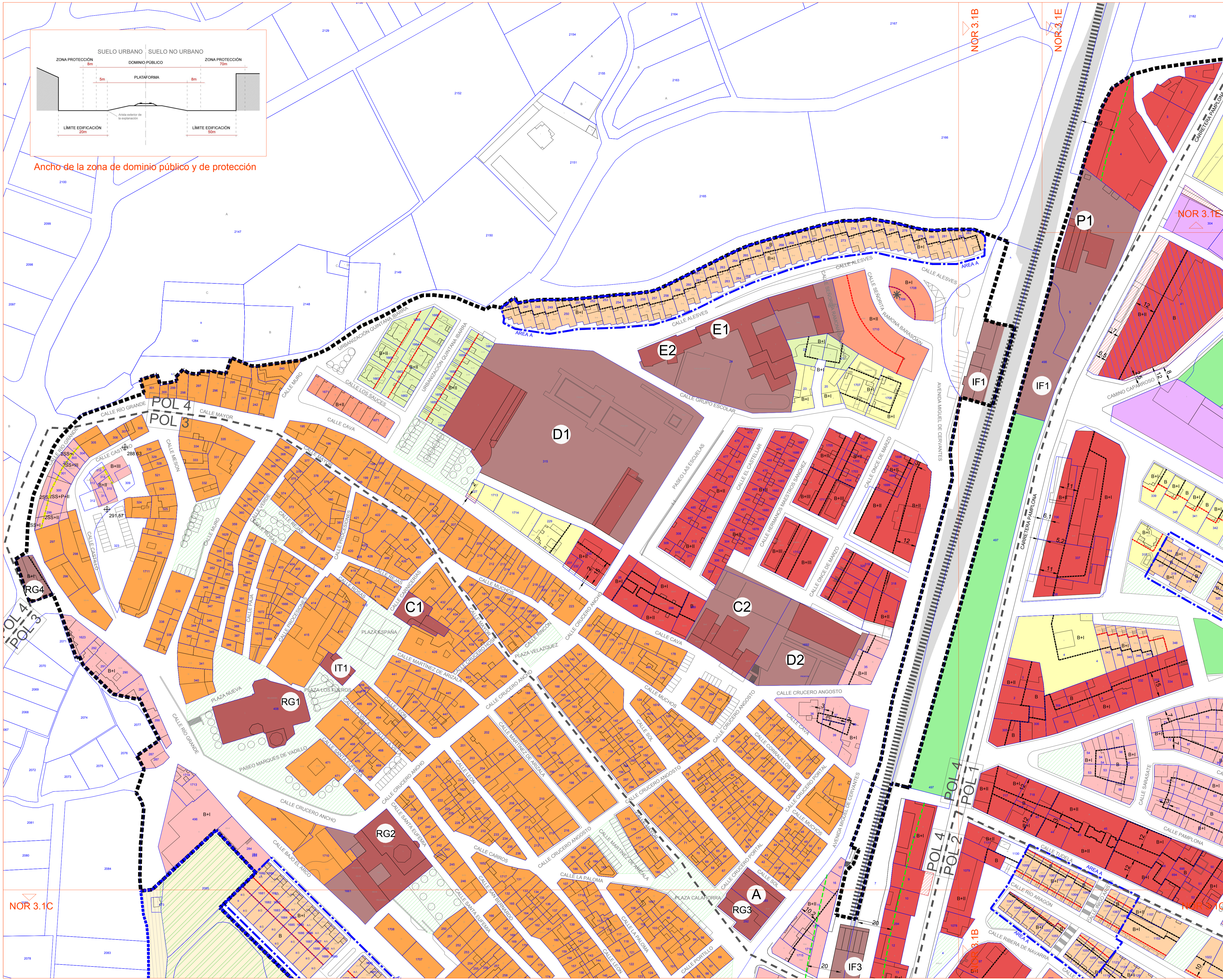
NOVIEMBRE 2020

**Plan General Municipal VILAFRANCA**

José Luque / Izaskun Aseguinolaza  
Diana Jurado / Marta Cabezon

Arquitecto colaborador: Nuño Mardones  
Asistencia ambiental: Jon Aseguinolaza

escala plano fecha encargo equipo redactor



NOR 3.1C

NOR 3.1B

NOR 3.1E

NOR 3.1E

POL 4  
POL 2-7  
POL 1

NOR 3.1B